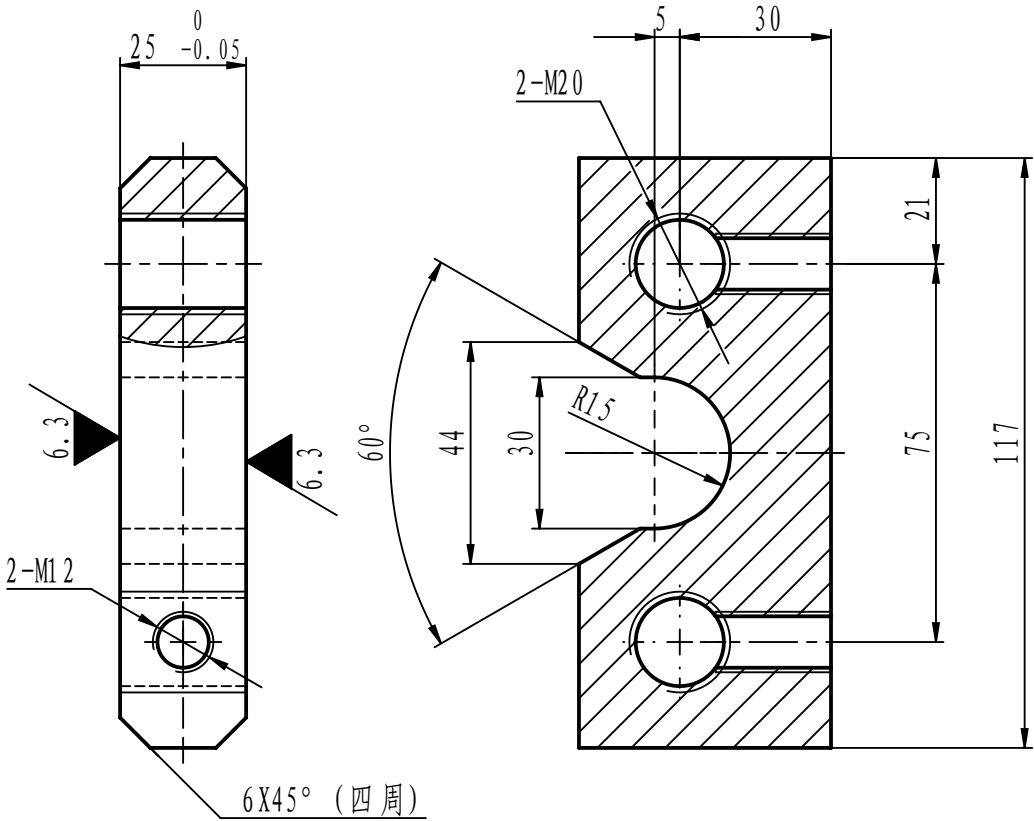


序次	更改原因及内容	修改人	日期	审核人	日期
1					
2					
3					

A

12.5  
其余



技术要求

- 除2-M20、2-M12外，其余各面均焊后加工(带 $\blacktriangledown$ 符号的表面)。
- 棱角倒钝。

比 例	1:1.5	材质	Q355B
质量(kg)	0.8		
部门负责人			
主任工程师			
主任设计师			
审 核			
设 计 师			
制 图			

CISDI 中冶赛迪			
联接板			
图号	00260078DR2115ME047-148	A	1/1

声明：本作品著作权属中冶赛迪。所含信息、专有技术应予以保密。未经本公司书面许可，不得修改、复制、提供或泄漏给任何第三方。  
CISDI This work belongs to the property of CISDI. All information and proprietary know-how contained therein are confidential, and shall not be copied, duplicated, changed or altered, submitted or disclosed to any third party without the prior written permission of CISDI.